

Ontdek de kaart

Www.geopunt.be verzamelt alle informatie van de Vlaamse overheid op één kaart. Je vindt er info over onder andere percelen, gebouwen, wegen, rivieren en allerlei interessante plaatsen zoals sportaccommodaties, scholen en zorginstellingen. Daarnaast bevat de website ook luchtfoto's, historische gegevens, milieugegevens, het gewestplan, overstromingskaarten en wegbeschrijvingen.

Op Geopunt vind je ook kant-en-klare kaarttoepassingen over een thema. Zo hoef je niet meer zelf te zoeken naar beschikbare kaarten over een onderwerp.



Voor experts

- Info over INSPIRE, GDI-Vlaanderen en metadata.
- Toegang tot Geopunt-API en plug-ins.
- Voeg zelf jouw geo-gerelateerd nieuwsbericht of agendapunt toe.
- Voeg je eigen dataset, service of applicatie toe aan de catalogus.
- Toon jouw eigen dataset op de Geopunt-kaart.



Zoek in de catalogus

Bos



Datasets

- Bosreferentielaaag
- Bosleeftijd
- Digitale boswijzer Vlaanderen
- ...



Bekijk op kaart



Webservices

- WMS Agentschap voor Natuur en Bos
- Bodemgebruik
- ...



Download



Applicaties

- Geopunt-kaart pro
- ...



Metadata



...En
nog zoveel meer!
Eén adres:
www.geopunt.be

De Geopunt-kaarttoepassingen



Geopunt-kaart

Bekijk verschillende kaarten in Vlaanderen met een verscheidenheid aan informatie, van luchtfoto's tot locaties voor kinderopvang. Zoek op adressen, interessante plaatsen, perceelnummer, meet afstanden, teken en plaats tekst op de kaart, bepaal routes, vraag een hoogteprofiel op, enzovoort.



Hinder in kaart

De applicatie "Hinder in kaart" visualiseert diverse werken en evenementen die hinder kunnen veroorzaken op de weg.



Hoogtekaart

Bekijk het Digitaal Hoogtemodel Vlaanderen en vraag het hoogteprofiel van een traject op.



themabestand



Recht van voorkoop

Zoek of er een recht van voorkoop geldt op een specifiek adres of perceel.



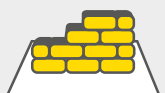
Historische kaart

Bekijk de evolutie van een bepaald gebied aan de hand van 18e eeuwse kaarten tot de meest recente luchtfoto's.



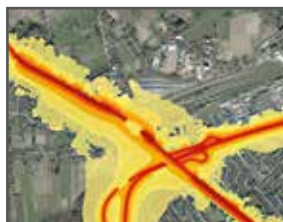
Vergelijk kaarten

Leg verschillende kaarten naast elkaar om ze te vergelijken.



Bouwen

Hier vind je alle beschikbare informatie die van nut kan zijn als je op zoek bent naar een geschikt perceel om een woning te bouwen.



Wonen en maatschappij

Deze kaarttoepassing bundelt alle informatie die interessant kan zijn voor jouw woon- en leefomgeving. Is er een school of kinderopvang in de buurt? Waar is het dichtste stukje groen, enzovoort.



@www.zuidrand.be



En nog veel meer.

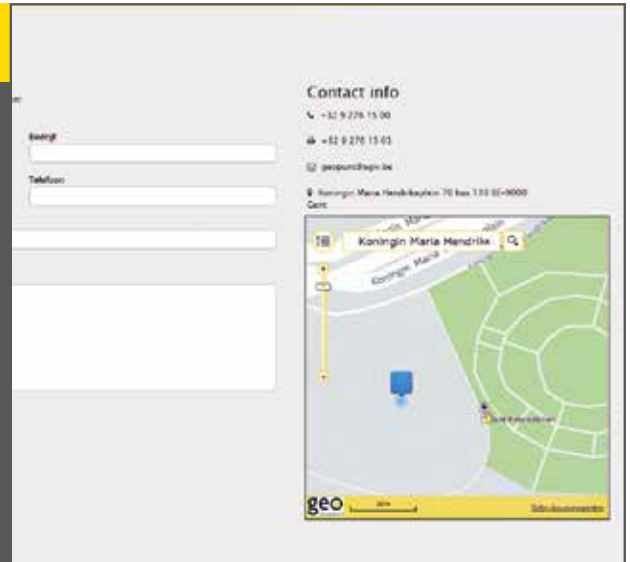
Amateur of expert? Geopunt zet je op weg



Geopunt voor je website

Maak je kaart op www.geopunt.be en genereer hiervan een mini-kaart. Die kan je kan delen of publiceren op je eigen website.

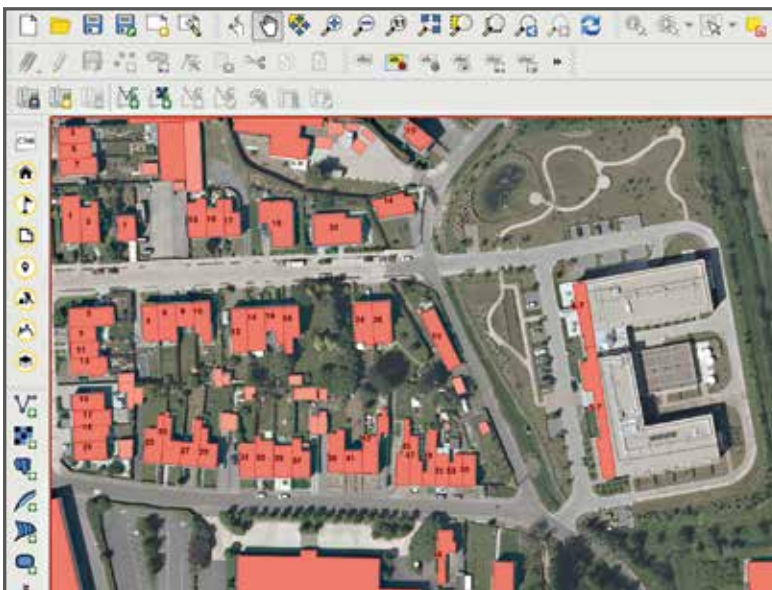
Je kunt een mini-kaart maken van de algemene Geopunt-kaart en ook van de 'Hinder in kaart'-kaarttoepassing en de 'Hoogtekaart'. Op de algemene mini-kaart kan je kaartlagen aanvinken en met elkaar combineren. Je kunt figuren tekenen op de kaart, het zoomniveau instellen, adressen en interessante plaatsen aanduiden, enzovoort. De mini-kaart van 'Hinder in kaart' kan je gebruiken om op de website van je gemeente alle huidige en toekomstige wegenwerken in de buurt te tonen.



Geopunt-GIS

Meer ervaren GIS-gebruikers die het rijke gegevensaanbod en de functionaliteiten van Geopunt wensen te gebruiken samen met hun eigen data in een volwaardige GIS-omgeving, kunnen gebruik maken van de Geopunt open source plug-ins. Deze vind je via de Geopunt-catalogus.

Via de plug-in kan je een adres opzoeken, het adres opvragen van een aangeklikt punt op de kaart, CSV-adresbestanden geocoderen, een hoogteprofiel laten berekenen, wegenwerken opvragen in het GIPOD en rechtstreeks de Geopunt-catalogus aanspreken.



Geopunt in je toepassingen

Alle gegevens en functionaliteiten die beschikbaar zijn in de Geopunt-kaart en -applicaties zijn eveneens publiek beschikbaar als webservices (data, geolocatie, interessante plaatsen, catalogus, ...). Mobiele, web- en bedrijfstoeppassing kunnen snel en tegen een lage kost ontwikkeld worden op basis van dit online geografisch data- en dienstenaanbod van de Vlaamse overheid.

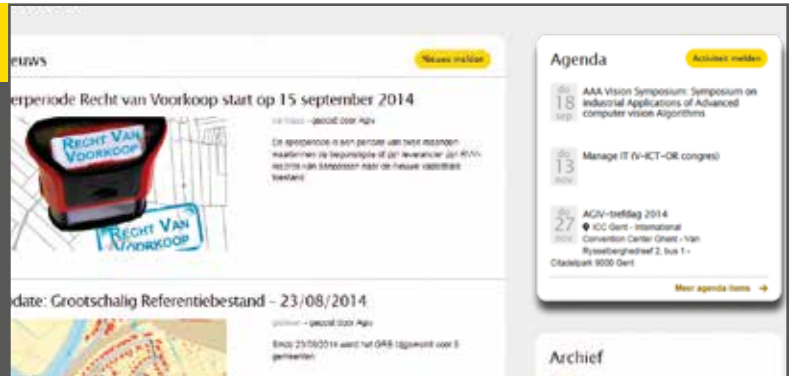


Geopunt als publicatieplatform



Laat van je horen

In Geopunt kan je opleidingen, evenementen, nieuwsberichten en vacatures publiceren, waardoor je meteen een breed publiek bereikt. Je kan deze berichten zelf opladen via de online formulieren onder 'Actualiteit'. Na validatie komen zij binnen de 2 werkdagen online.



Delen om vooruit te gaan

Stap mee in het samenwerkingsverband voor geografische informatie in Vlaanderen en beschrijf je geografische data, webservices en applicaties in de centrale Geopunt-catalogus aan de hand van metadata. Alle info hierover vind je onder het luik 'Voor experts'. Wil je jouw data een prominente plaats geven in de Geopunt-kaart zelf, aarzel dan niet om ons te contacteren via Geopunt@agiv.be.



Hulp nodig?

Beginnende en ervaren gebruikers kunnen soms wat hulp gebruiken. Het AGIV biedt gratis professionele ondersteuning aan overheden om geografische en locatiegebaseerde informatie te ontsluiten. Voor een helpende hand kan je steeds terecht op contactpunt@agiv.be. Onze contactpunt-medewerkers zorgen ervoor dat je vraag bij de juiste persoon terecht komt.

